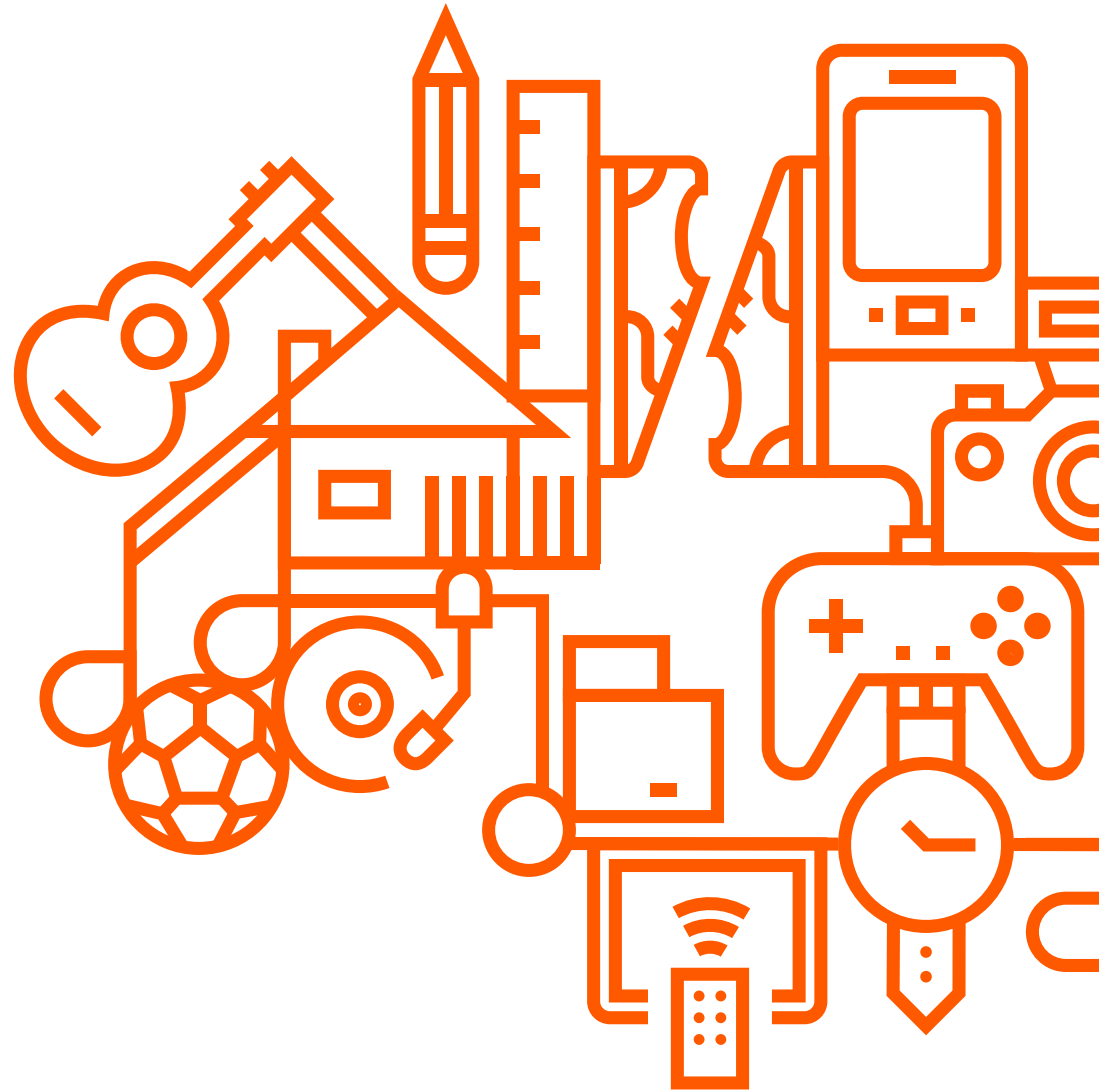


Logo Manual |

allegro





A. Logotyp.

A 1.	Logotyp podstawowy	3
A 2.	Warianty	4
A 3.	Proporcje	5
A 4.1.	Pole ochronne / Preferowane	6
A 4.2.	Pole ochronne / Minimalne	7
A 5.	Forma zamknięta	8
A 6.1.	Tło	9
A 6.2.	Tło / niejednorodne	10
A 7.	Wielkość minimalna	11
A 8.	Nieprawidłowe użycie	12
A 9.	Podstawowa paleta kolorystyczna Allegro	13

A1. Logotyp podstawowy.

Logo Allegro to logotyp, czyli unikalny literniczy zapis nazwy firmy. Zastosowanie nowoczesnego kroju liter bezpośrednio wyraża nowoczesny i przyjazny charakter marki. Logotyp jest jednym z dwóch podstawowych elementów identyfikującym markę Allegro. Drugim elementem jest charakterystyczny kolor pomarańczowy, który jest także wypełnieniem logotypu.



allegro

A2. Warianty.

Logotyp Allegro może występować w dwóch podstawowych wariantach: A) Pozytyw - pomarańczowy logotyp na białym tle, lub B) Negatyw - biały logotyp na pomarańczowym tle. Obie wersje pełnią rolę nadrzędną, a ich zastosowanie jest uwarunkowane tłem na jakim się znajdują. Pomarańczowy logotyp jest dozwolony na białym tle, gdzie biały logotyp poza nadrzędnym pomarańczowym tłem, może również występować na obcych tłach.



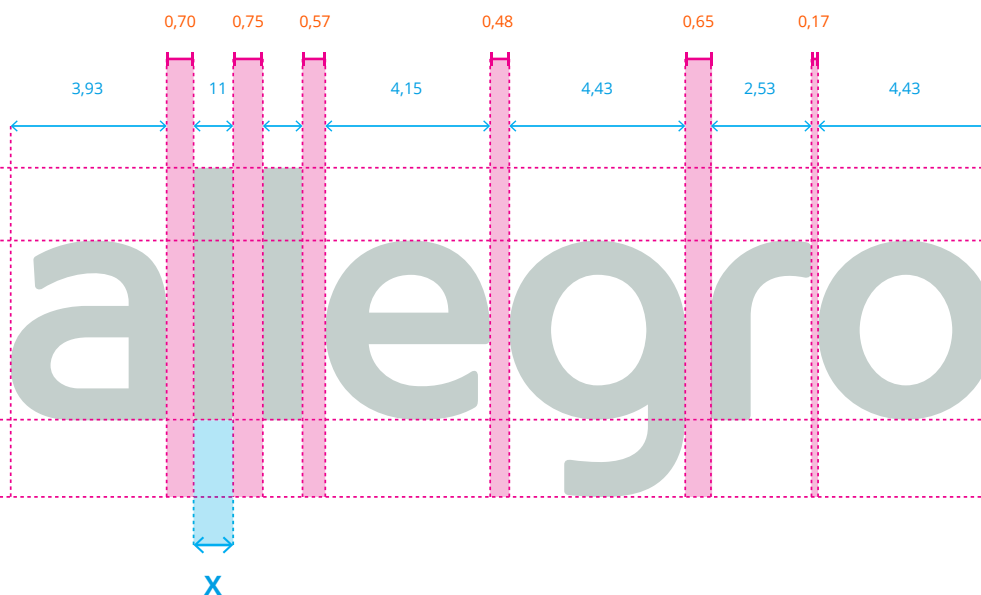
allegro



allegro

A3. Proporcje.

Logotyp Allegro został zaprojektowany z zachowaniem odpowiednich proporcji, wyznaczonych na podstawie wymiarów danych elementów. Jednostką określającą proporcje jest szerokość litery „l” (patrz X na rysunku). Niedozwolone jest jakiegokolwiek modyfikowanie przedstawionych proporcji.



A4.1. Pole ochronne. Preferowane.

Pole ochronne to umowna przestrzeń wokół znaku, w którą nie może wchodzić żadna obca forma graficzna (inny znak, grafika itp). Preferowana przestrzeń ekspozycji logotypu Allegro wyznaczona jest przez podwójną wysokość i szerokość litery „a”. Stosowana jest nadrzędnie na wszystkich nośnikach gdzie chcemy korzystnie pokazać logotyp Allegro.



A4.2. Pole ochronne. Minimalne.

Minimalne pole ochronne to umowna, minimalna przestrzeń wokół znaku, w którą nie może wchodzić żadna obca forma graficzna (inny znak, grafika itp). Minimalna przestrzeń wymagana dla logotypu Allegro, w obu wersjach, wyznaczona jest przez wysokość i szerokość litery „a”. Minimalne pole ochronne powinno być zawsze zachowane i stosowane na nośnikach gdzie preferowane pole ochronne nie mieści się w formacie.



A5. Forma zamknięta.

W wyjątkowych sytuacjach możliwe jest stosowanie zamkniętych form dla obu wariantów logotypów Allegro. Forma zamknięta pokrywa się z preferowanym oraz w uzasadnionych przypadkach także minimalnym polem ochronnym. Ten wariant logotypu ma swoje zastosowanie na obcych tłach.



A Minimalne pole ochronne

B Preferowane pole ochronne

A6.1. Tło. Aple.

Logotyp Allegro występuje głównie w dwóch podstawowych wariantach: A) Pozytyw lub B) Negatyw. Poza tymi wersjami w wyjątkowych sytuacjach dozwolone jest stosowanie Pozytywu - pomarańczowego logotypu na czarnym tle. Natomiast w sytuacjach gdzie musimy zastosować logotyp na obcych tłach, lub istnieją ograniczenia produkcyjne zalecane jest stosowanie achromatycznego wariantu.



allegro



allegro



allegro



allegro

A Wariant podstawowy: **Pozytyw**

 Logotyp

 Białe tło

B Wariant podstawowy: **Negatyw**

 Logotyp

 Pomarańczowe tło

C Wariant alternatywny: **Pozytyw**

 Logotyp

 Czarne tło

D Wariant **achromatyczny**

 Logotyp

 Czarne tło

A6.2. Tło. Niejednorodne.

Brandbook Allegro przewiduje także określone zasady stosowania logotypu na tłach niejednorodnych. Pomarańczowy logotyp stosujemy na tłach jasnych i ciemnych. Natomiast na tle pomarańczowym oraz obcym (np. inny kolor, zdjęcie) stosujemy biały logotyp. Przy stosowaniu tła niejednorodnego każdorazowo należy zwrócić uwagę na czytelność logotypu Allegro względem tła na jakim występuje.



A Zdjęcie Białe tło Przezroczystość: 85% Logotyp

C Zdjęcie Pomarańczowe tło Przezroczystość: 80% Logotyp

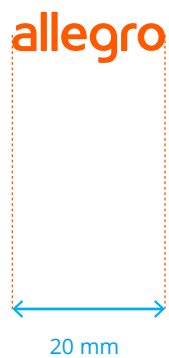
B Zdjęcie Czarne tło Przezroczystość: 75% Logotyp

D Zdjęcie Przezroczystość: 100% Logotyp

A7. Wielkości minimalne

Przedstawione wielkości minimalne występowania logotypu Allegro w formie elektronicznej oraz druku zostały ustalone w oparciu o czytelność znaku i nie należy ich przekraczać. Skalowanie poniżej tych wartości spowoduje utratę czytelności oraz obniżenie jakości odwzorowania znaku.

Druk:



Internet:



A8. Nieprawidłowe użycie.

Strona ilustruje błędy związane z powielaniem oraz wykorzystywaniem logotypu marki.



allegro®

Nie dodawać obcych form graficznych



allegro

Nie stosować outline



allegro

Nie manipulować kolorystyką marki



allegro

Nie obracać i pochylać



allegro

Nie stosować efektu cienia



allegro

Nie zniekształcać mechanicznie
(nie ściągać i nie rozciągać)



allegro

Nie stosować perspektywy



alle
gro

Nie przestawiać i manipulować
wielkościami liter



allegro.pl

Nie stosować zapisu w postaci
adresu strony internetowej

A9. Podstawowa paleta kolorystyczna Allegro

Wiodącym kolorem Allegro jest pomarańcz, określony według wzornika jako Pantone® Orange 021. Kolorem neutralnym stanowiącym dopełnienie podstawowego pomarańczu w przestrzeni identyfikacji wizualnej jest kolor czarny, który stanowi kontrast względem pomarańczowej kolorystyki podstawowej. W kontrze dla wymienionych kolorów używamy wariant biały Pantone® 11-0601 TCX Bright White. Poniżej przedstawiono opisy kolorów w podstawowych, najczęściej stosowanych standardach

Pantone® Orange 021C/U

CMYK: 0/70/100/0

RGB: 255/90/0

HEX: #ff5a00

RAL: 2004

Pantone® Black 6 C

CMYK: 0/0/0/100

RGB: 0/0/0

HEX: #000000

RAL: 9017

Pantone® 11-0601 TCX
Bright White

CMYK: 0/0/0/0

RGB: 255/255/255

HEX: #ffffff

RAL: 9003

Dziękujemy.

